

forniti dopo la pausa estiva, le utenze, raggruppate da 2 a 4 unità in uno stesso civico, riceveranno un cesto di cartone da 51-70 l, e ulteriori cesti ogni 8 utenze circa. Inoltre si fornirà qualche cesto in più ai raggruppamenti più "virtuosi", per contenere i maggiori conferimenti. Se gli spazi disponibili negli immobili lo consentono, invece dei cesti si potrà consegnare un bidone blu da 240 l ogni 15-25 utenze o da 360 l ogni 25-40 utenze.

- il conferimento è effettuato a bordo strada a cura degli utenti dopo le 22,00 della sera precedente; la raccolta ha luogo dalle 7,30 alle 11,30 (orario degli operatori dalle 7,00 alla 13,00). Gli orari di esposizione ed i loro mutamenti sono pubblicizzati e comunicati, ed inoltre saranno richiamati su piccoli adesivi da apporre negli androni delle abitazioni.
- I Daily del servizio porta a porta scaricano in un compattatore che a sua volta scarica direttamente in piattaforma.
- Prima di avviare il servizio si darà corso ad una capillare campagna di informazione e promozione comprendente:
 - esposizione di locandine riferite alle singole zone servite;
 - distribuzione di volantini "personalizzati";
 - diffusione di informazioni mediante i media (stampa, TV, radio);
 - incontri presso i quartieri per presentare l'iniziativa e raccogliere i suggerimenti degli utenti;
 - fornitura in comodato oneroso di contenitori dedicati a disposizione delle utenze collettive, compatibilmente con le date di fornitura.
- La raccolta differenziata porta a porta della carta inizia dalla zona 1 (quartiere Umbertino e Via Elorina) che sarà servita lunedì 29 agosto 2016. A seguire le altre secondo il programma, ritornando lunedì 12 settembre nella zona 1.

SCHEDA TECNICA DEL NUOVO SERVIZIO DI RACCOLTA DOMICILIARE PORTA A PORTA DELLA CARTA A SIRACUSA

- Il territorio comunale – tutto ad eccezione di Cassibile (già servita), Ortigia, zone estive e periferiche – è diviso in 12 macroaree, servite da una squadra di 4 operatori + riserva e 4 Daily a vasca + 1 riserva, che conferiscono in un compattatore. La squadra serve 1 macroarea al giorno e la frequenza è 1/14, ossia un passaggio ogni 2 settimane durante le quali vengono servite, dal lunedì al sabato, tutte le 12 macroaree.

In dettaglio il calendario della prima serie di passaggi è:

Zona 1 – lunedì 29.8

Zona 2 – martedì 30.8

Zona 3 – mercoledì 31.8

Zona 4 – giovedì 01.9

Zona 5 – venerdì 02.9

Zona 6 – sabato 03.9

Zona 7 – lunedì 05.9

Zona 8 – martedì 06.9

Zona 9 – mercoledì 07.9

Zona 10 – giovedì 08.9

Zona 11 – venerdì 09.9

Zona 12 – sabato 10.9

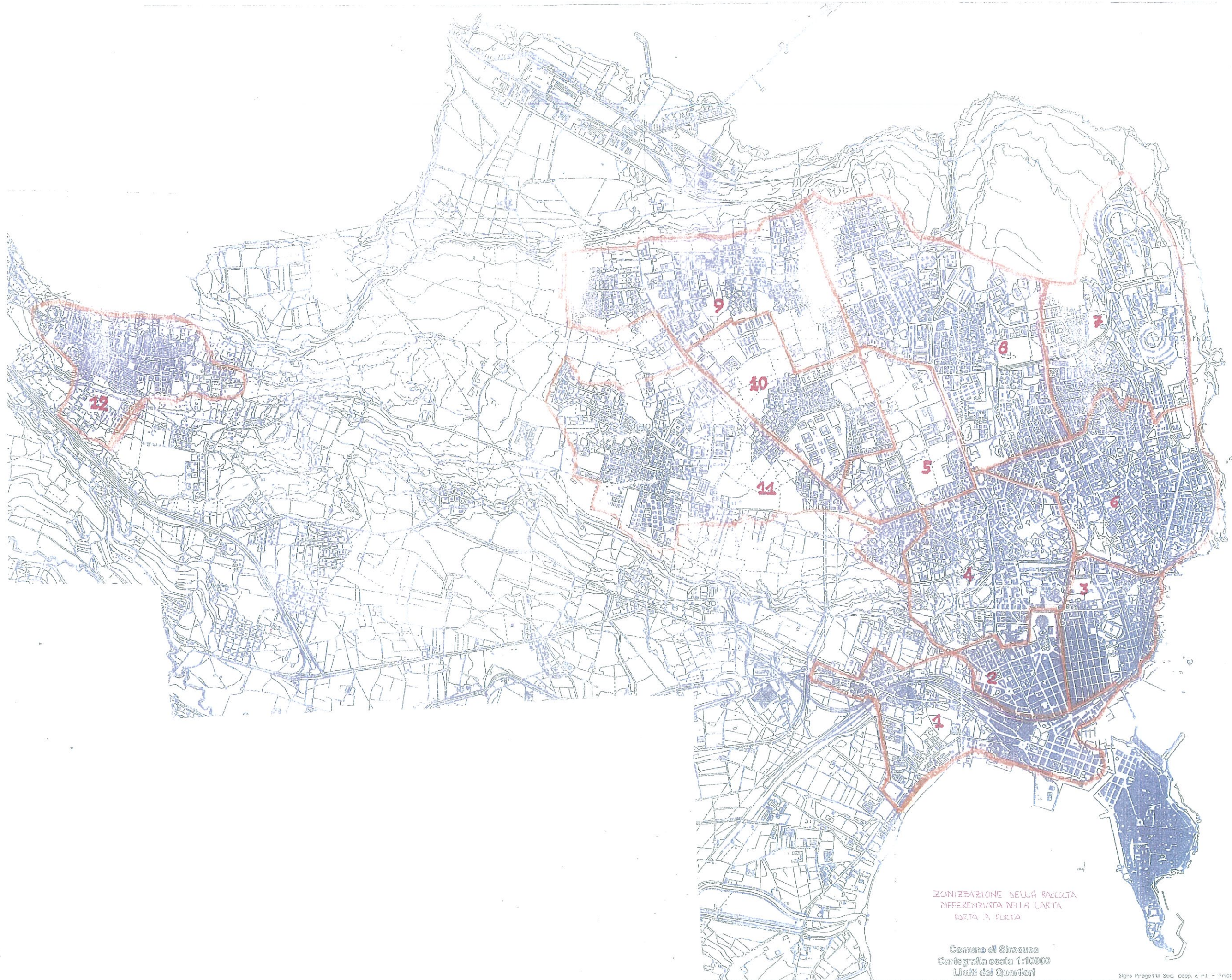
Nel caso di festività infrasettimanale la raccolta della carta sarà effettuata il primo giorno lavorativo successivo, in aggiunta a quella programmata.

- Gli utenti singoli conferiscono la carta in sacchetti, possibilmente di carta, reperiti da loro stessi. In un secondo momento, appena i necessari contenitori saranno

N°	Perimetro viabilità	Giorno di effettuazione del servizio
8	Viale Zecchino – Viale Santa Panagia – Via Augusta – Viale Scala Greca – Traversa Belvedere di Scala Greca – Via Buscemi – Via Marzamemi – Viale Santa Panagia – Via Aldo Carratore – Via Santi Amato – Via I. Immordini – Via B. Cannizzo – Via Bonincontro – Via A. Specchi	2° martedì
9	Viale Scala Greca – Via Piazza Armerina – Via A. Meli – Via R. Randazzo – Via Failla – Via P. Fava – Via S. Randone – Via Luigi M. Monti – Traversa La Pizzuta – Via P. Salibra e Traversa – Via Padre E. Perniola – Strada Mura di Dionisio – Contrada Targia	2° mercoledì
10	Via Piazza Armerina – Via A. Meli – Via R. Randazzo – Via Failla – Via P. Fava – Via S. Randone – Viale Luigi M. Monti – Traversa La Pizzuta – Via Sigmund Freud – Viale Scala Greca	2° giovedì
11	Traversa La Pizzuta – Viale Epipoli – Via Necropoli Grotticelle – Via Forlanini – Via Galermi – Viale Giulio E. Rizzo – Via dell'Acquedotto – Via Forlanini – Viale Epipoli e traverse – Via Monte Genuardo – Via Monte Frasca – Via Moncenisio – Via Monte Cervino – Via Giuseppe Cannizzaro – Via L. M. Monti	2° venerdì
12	Belvedere : W-E da Via F. Tamagno angolo Traversa Mulino Marino a Viale Epipoli angolo Strada Mura di Dionisio e Traversa Sinerchia; N fino al confine del territorio Comunale; S fino a Via Verga, Traversa di Via S. D'Acquisto, autostrada A 18, Strada Tremmilia, Traversa Sinerchia	2° sabato

MACROZONE DI RACCOLTA DIFFERENZIATA DOMICILIARE DELLA CARTA A SIRACUSA

N°	Perimetro viabilità	Giorno di effettuazione del servizio
1	Riva Darsena – Largo Molo Stazione – Parcheggio Molo S. Antonio – Via del Porto Grande – Piazzale dell'ex Mercato Ittico – Idroscalo – Via Elorina – Via Columba (ex SS 124) – Via Necropoli del Fusco (400 m dalla rotonda di Viale P. Orsi) – SS 124 (400 m dalla Rotonda di Viale Paolo Orsi) – Viale Paolo Orsi – Via Basento – Via Aniene – Ferrovia ed ex Ferrovia – Piazza Pantheon – Via Agatocle – Largo Porto Piccolo – Via Piave – Riva del Porto Piccolo – Via Eritrea – Riva Forte Gallo	1° lunedì
2	Viale Paolo Orsi – Corso Gelone – Via G. Testaferrata – Via del Santuario – Viale Teocrito – Viale L. Cadorna – Piazza Euripide – Via Agatocle – Piazza Pantheon – Ferrovia ed ex Ferrovia – Via Aniene – Via Basento	1° martedì
3	Viale L. Cadorna – Viale Teocrito – Via Von Platen – Largo Nedo Nadi – Via M. Politi Laudien – Piazza Cappuccini – Riviera Dionisio il Grande + insediamenti fino alla linea di costa – Via Piave – Largo di Porto Piccolo – Via Agatocle – Piazzale Euripide	1° mercoledì
4	Viale Paolo Orsi – Corso Gelone – Via G. Testaferrata – Via del Santuario – Viale Teocrito – Via A. Von Platen – Largo Nedo Nadi – Viale Tica – Viale Santa Panagia – Viale Teracati – Via Necropoli Grotticelle – Via Forlanini – Via Galermi – Viale Giulio Emanuele Rizzo	1° giovedì
5	Viale Teracati – Viale Santa Panagia – Via Augusta – Viale Scala Greca – Viale Epipoli	1° venerdì
6	Largo Nedo Nadi – Viale Tica – Viale Zecchino – Via Filisto – Via Servi di Maria – Via M. Benedetto del Bosco – Via Grottasanta – Via De Caprio – Traversa per Viale Algeri – Viale Algeri – Via Basilicata verso la Pista Ciclabile – Pista Ciclabile – Piazza Cappuccini – Via Maria Politi Laudien	1° sabato
7	Viale Zecchino – Via A. Specchi – Via Bonincontro – Via Bartolomeo Cannizzo – Via G. Innorta – Via Don L. Sturzo – Viale L. Cassia – Via V. Bordone – Via S. Nanna – Via A. Adorno – Via L. Foti – Via Barresi – Via V. Boscarino – Viale Algeri – Traversa per Via De Caprio – Via Grottasanta – Via M. Benedetto del Bosco – Via Servi di Maria – Via Filisto	2° lunedì



ZONIZZAZIONE DELLA RACCOLTA
DIFFERENZIATA DELLA CARTA
PORTA A PORTA

Comune di Siracusa
Cartografia scala 1:10000
Limiti dei Quartieri